



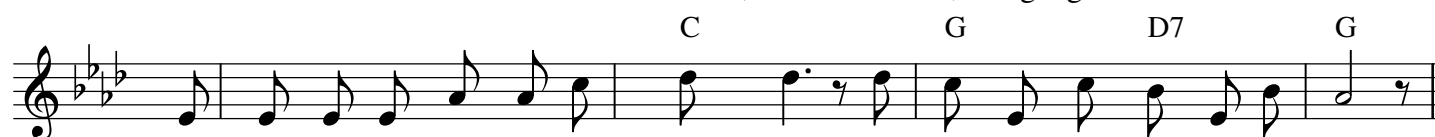
Refrain: Ess dat net fein, ess dat net schüün, en Ää-sen möt Boa- da Klüß?



Ess dat net fein, ess dat net schüün, en Ää-sen möt Boa- da Klüß?



1. Ess ir - gen - wo ön Ju - bi - lä - um, muss Bo - a - da Klüß - köpp her bei
2. Die Klüß gin fort wie war - me Sem - mel, on hön - nen ön Küm - mel do - zu.
3. Dat Fest ess dann ba - al vor - rüw - wa, kann sein, et get gruuß Kei - le - rei.



1. möt reich - lich viel Zwiw - wel on Speck dran, öm nu sein dann al - le da - bei.
2. dat hölft och bei o - ser Ver - dau - ung, on ged dann ken Bläh - ung do - zu.
3. dat es aw - wer och net so schlömm dann, och dat gäht bei os all vor - bei.

* Albert Schmidt, geboren am 2. Febr. 1930 in Borod, seit 1950 verheiratet mit Grete geb. Vohl, war über 40 Jahre von Beruf Straßenwärter, auch im hohen Westerwald mit seinen strengen Wintern tätig. Albert war überaus musikalisch aktiv, war auch über 20 Jahre Mitglied im Ortsgemeinderat Borod und bekleidete davon über 10 Jahre das Amt des Ortsbürgermeisters und des Ortsbeigeordneten. Mit Christian Hählke, Pfarrer in Höchstenbach von 1993 bis 2016, ist dieses Lied im Jahre 2016 entstanden. (zum gesegneten Gebrauch geschrieben, kopieren erlaubt - außer für kommerzielle Verwendung; Rechte bei den Autoren - haehlke@web.de)