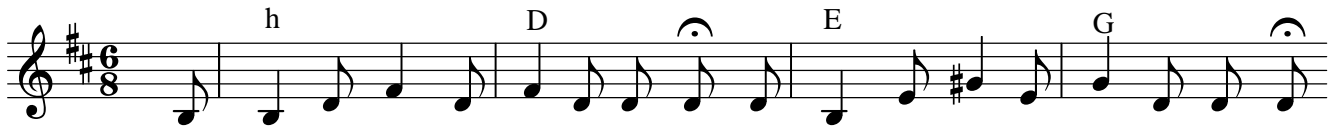


Ein Baum - wie ein Zeichen

T: G. Otto
M: Christian Hähle 2010



1. Ein Baum ist schön und wie ein Zeichen. Wir Menschen können Bäumen gleichen.



Die Wurzeln greifen tief nach innen, um Halt im Erdreich zu gewinnen.

2. Und trotzen jedem Wind und Wetter
und tragen Stamm, Geäst und Blätter.
Wenn wir mit Gott verbunden leben,
wird er uns Halt und Stärke geben.
3. Ein Baum am Wasser kann gedeihen,
hat frisches grünes Laub zum freuen.
Es blüht und öffnet sich zum Lichte
und bringt zu seiner Zeit viel Früchte.
4. Wenn wir mit Gott verbunden leben,
wird er uns Frucht und Freude geben.
Ein Baum ist schön und wie ein Zeichen.
Wir Menschen können Bäumen gleichen.